

Stiuk wenecki jest gładkim w pełni ekologicznym pokryciem dekoracyjnym wytwarzanym od stuleci, przy użyciu naturalnych składników wyprodukowanych na bazie wapna gaszonego.

Oryginalne receptury, przekazywane z pokolenia na pokolenie, pozwalają na łatwe odprowadzenie wilgoci ze ścian, hamując rozwój grzybów i pleśni.

Zastosowanie:

- łazienki
- kominki
- przedpokoje
- kuchnie
- filary
- klatki schodowe
- pomieszczenia narażone na wilgoć
- zabudowy, sufity podwieszane z płyt, itp.

Jest zalecany do wykończeń wewnątrz, w których chcemy uzyskać efekt gładkiej powierzchni odbijającej światło. Idealnie sprawdza się w małych, wąskich pomieszczeniach, wizualnie rozświetlając - powiększa przestrzeń. Produkt ten wspaniale komponuje się z pozostałym wystrojem (np. kamiennym blatem w kuchni, kamieniem na kominku, schodami czy kolumnami). Proponujemy do aranżacji w przedpokojach, holach, korytarzach na klatkach schodowych, a także zabudowach z płyt kartonowo-gipsowych oraz całych powierzchniach na ścianach czy sufitach.

Poprzez odpowiednie zastosowanie kolorystyczne uzyskujemy niepowtarzalne efekty, pięknie komponujące z detalami architektonicznymi, meblami i akcentami wystroju. Może być stosowany w pomieszczeniach hotelowych, restauracyjnych, zabytkowych, podnosząc standard poprzez nadanie wyjątkowego klimatu.

Proponujemy Państwu szeroka paletę naturalnych barw (od beżów, brązy, szarości, po zielenie oraz słoneczne i ciepłe, piaskowe odcienie lata), Calce Grasselto doskonale współgra z innymi naturalnymi materiałami eksponowanymi we wnętrzach tj. drewnem, roślinami, tkaniną jak i również szkłem czy metalem.

- Wysoka dyfuzja pary wodnej
- Produkt naturalny
- Dobra przyczepność do różnych podłoży



WYDAJNOŚĆ:	1,3 m ² /1 kg na trzy warstwy
CZAS SCHNIĘCIA:	8-12 godzin
TEMPERATURA NANOSZENIA:	+5°C ÷ +30°C
OPAKOWANIA:	1 kg - 5 kg - 20 kg
NANOSZENIE:	paca inox
ILOŚĆ WARSTW:	trzy
KOLORY:	wg katalogu
SYSTEM BARWIENIA:	może być barwiony na inne kolory pastelowe wg wzornika kolorów Tintoretto, Colortrend, NCS

Ekologia: nie zawiera ołowiu, chromu, rtęci. Posiada atest PZH HK/B/0334/01/2008

Kolorystyka w katalogu może delikatnie odbiegać od rzeczywistości.

SPOSÓB WYKONANIA

1 - GRUNTOWANIE

Wstępnie należy powierzchnię zagruntować. W przypadku, gdy ściany gruntowane są produktem innym niż MFA, należy zastosować podkład kwarcowy PRIMER FONDO.

Na powierzchni wykonane z gładzi gipsowych, stosujemy koncentrat gruntujący MFA, który rozcieńczamy w stosunku 1:3 z wodą. Za pomocą ławkowca rozprowadzamy grunt po powierzchni. Gruntowanie wzmacnia podłoże, zwiększa przyczepność i zapobiega nadmiernej chłonności, co ułatwia nam nanoszenie następnych warstw. Po zagruntowaniu, powierzchnię należy pozostawić do wyschnięcia na ok. 5h.

2 - WARSTWA WSTĘPNA

Po otwarciu opakowania, należy oczyścić szpachelką wieczko i ścianki pojemnika. Następnie masę dokładnie mieszamy - ręcznie lub mechanicznie. Do nanoszenia wszystkich warstw, stosujemy profesjonalne pacy ze stali INOX. Pierwszą warstwę stiuku Calce Grasselto наносimy za pomocą dużej pacy tworząc delikatne użyczenia. Masę наносimy cienką warstwą w formie tzw. puzzli o powierzchni około 0,5 m². Świeżo nałożony produkt rozprowadzamy kierując ruchy pacy do środka. Podczas tej czynności umiejętnie oderwanie pacy od powierzchni, pozostawia delikatnie użyczenia. Prace wykonujemy etapami łącząc płaszczyzny poszczególnych warstw, aż do ukończenia całej powierzchni. Po nałożeniu pozostawiamy warstwę do wyschnięcia na 8h - 12h.



DYSTRYBUTOR



3 - WARSTWA WYRÓWNUJĄCA

Przed nałożeniem warstwy należy szpachelką usunąć wystający nadmiar produktu.

Drugą warstwę stiuku CALCE GRASSELLO nakładamy w celu pokrycia i wyrównania powierzchni, zachowując ją matową. Masę наносimy za pomocą dużej lub średniej pacy, wyrównując ją na powierzchni. Podczas nanoszenia należy zawsze mieć na pacy masę, ułatwi nam to, położenie warstwy bez wyświecenia jej powierzchni. Nanosząc masę ściągamy ją, wykonując zawsze ruch w kierunku świeżo położonych warstw. Prace wykonujemy etapami łącząc płaszczyzny poszczególnych warstw, aż do ukończenia całej powierzchni. Po nałożeniu pozostawiamy do wyschnięcia na ok. 8h.

4 - WARSTWA WYŚWIECAJĄCA

Do ostatniej warstwy przygotowujemy dwie pacy INOX, średnią do nanoszenia i małą do wyświecania. Brzegi pacy wygładzamy drobnym papierem ściernym. Jest to ważne, ponieważ paca podczas wyświecania nie może rysować powierzchni. Przed nanoszeniem, delikatnie oczyszczamy powierzchnie ścian za pomocą szpachelki. Następnie nakładamy stiuk Calce Grasselto na powierzchnię i ściągamy go pod ostrym kątem, wyciskając jego nadmiar. Nanosimy warstwę nachodzącą na siebie o podobnej wielkości, jedna obok drugiej. Ściągając masę, wykonujemy ruch w kierunku świeżo nałożonych warstw. Po wykonaniu niewielkiej płaszczyzny, delikatnie wygładzamy ją, a następnie przed wyschnięciem wyświecamy za pomocą małej pacy INOX, do uzyskania połysku. Ostatnią warstwę stiuku nakładamy etapami bez przerywania pracy, aż do ukończenia całej powierzchni.

UWAGI: Duże powierzchnie ostatniej warstwy zaleca się wykonywać w dwie osoby. Jedna osoba наносi, delikatnie wygładzając powierzchnię, druga osoba wyświeca dosychającą warstwę stiuku.

Dobrze wyświecony stiuk nie wymaga woskowania, jedynie miejsca szczególnie narażone na zabrudzenia można zabezpieczyć woskiem, który po naniesieniu poleruje się szmatką bawełnianą do uzyskania połysku.

ZABEZPIECZANIE: Powierzchnie szczególnie narażone na zabrudzenia zaleca się pokryć woskiem impregnującym „Venezia” lub woskiem nablyszczającym „Monocera”. Wosk po nałożeniu na fragment ściany poleruje się, do uzyskania połysku.



ECORSON
systemy farb i tynków dekoracyjnych
www.ecorson.com

Siedziba:
91-726 Łódź, ul. Wojska Polskiego 165A
tel. +48 42 617 23 22, fax +48 42 617 23 21
e-mail: info@ecorson.com

Filia:
90-604 Łódź, ul. Zielona 34
tel. +48 42 632 24 01, fax +48 42 634 36 13
e-mail: filia@ecorson.com

ECORSON
systemy farb i tynków dekoracyjnych

CALCE GRASSELLO
Decor Stucco

cartella colori

CALCE GRASSELLO

Decor Stucco



GR01-1 GR01-5 GR01-10 GR01-20



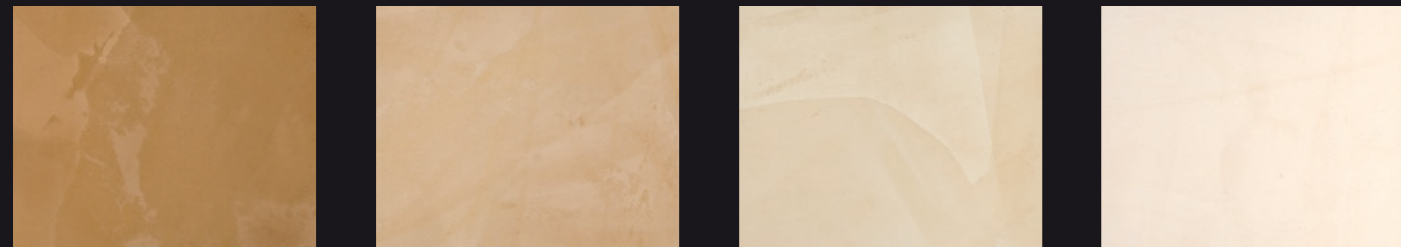
GR02-1 GR02-5 GR02-10 GR02-20



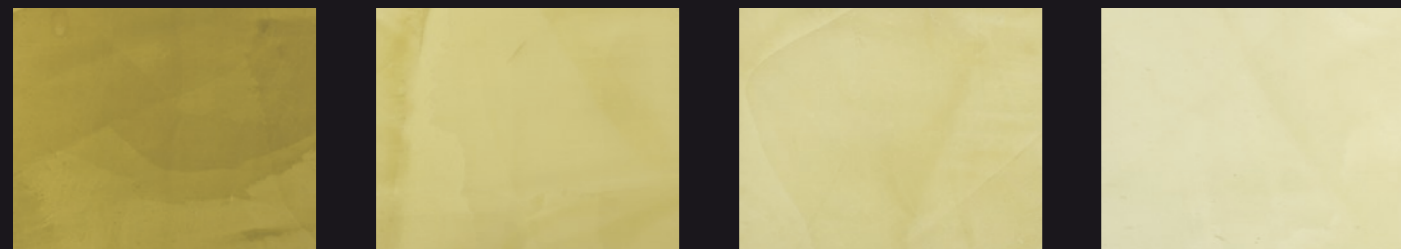
GR03-1 GR03-5 GR03-10 GR03-20



GR04-1 GR04-5 GR04-10 GR04-20



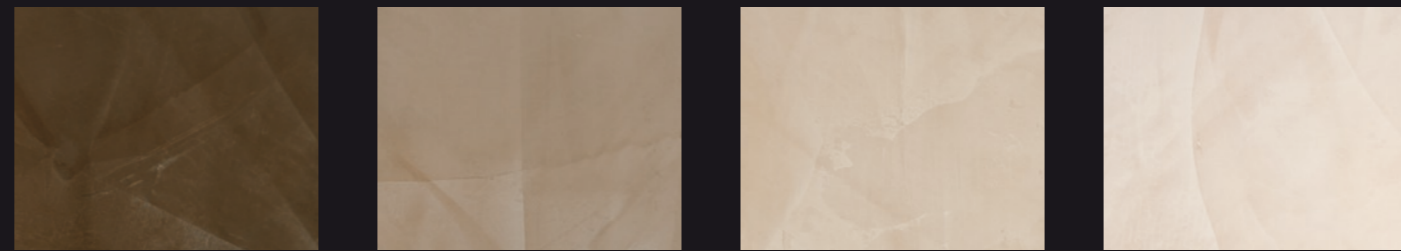
GR05-1 GR05-5 GR05-10 GR05-20



GR06-1 GR06-5 GR06-10 GR06-20

CALCE GRASSELLO

Decor Stucco



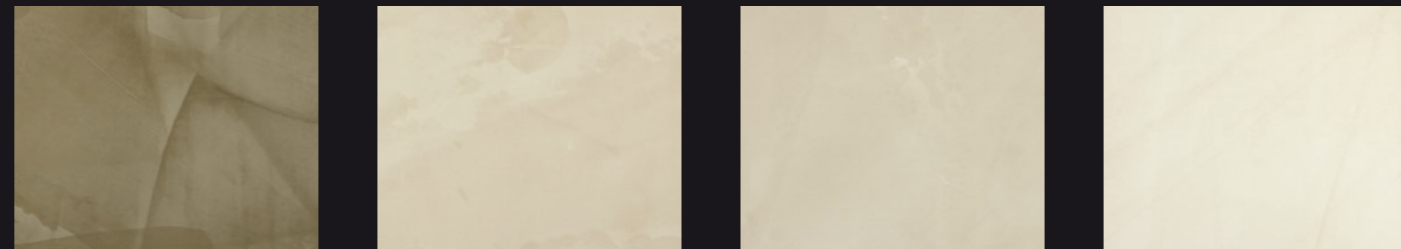
GR07-1 GR07-5 GR07-10 GR07-20



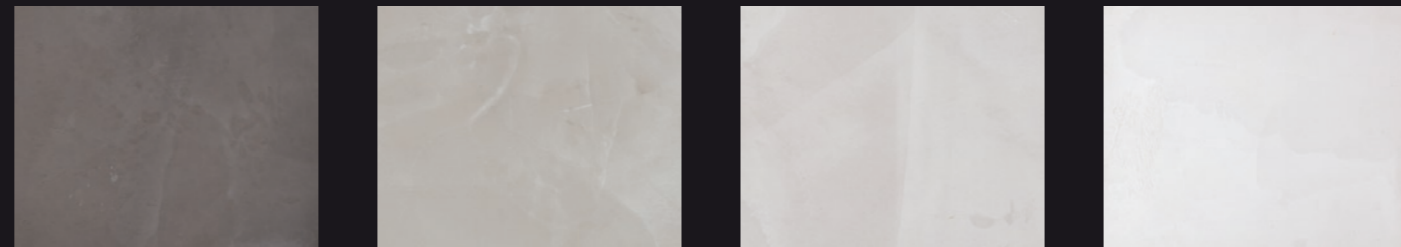
GR08-1 GR08-5 GR08-10 GR08-20



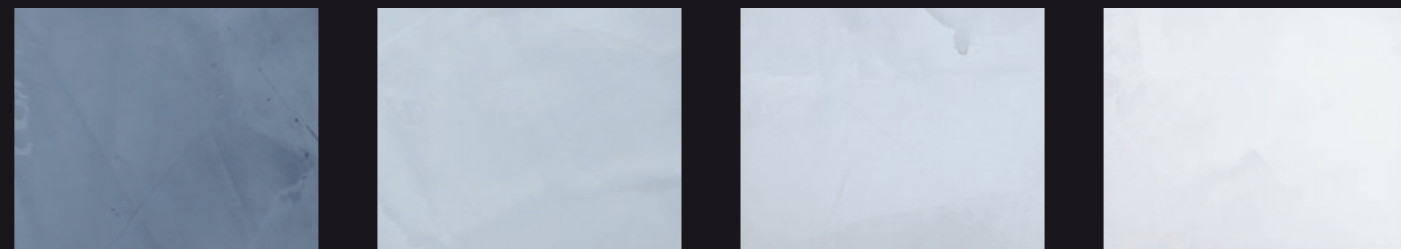
GR09-1 GR09-5 GR09-10 GR09-20



GR10-1 GR10-5 GR10-10 GR10-20



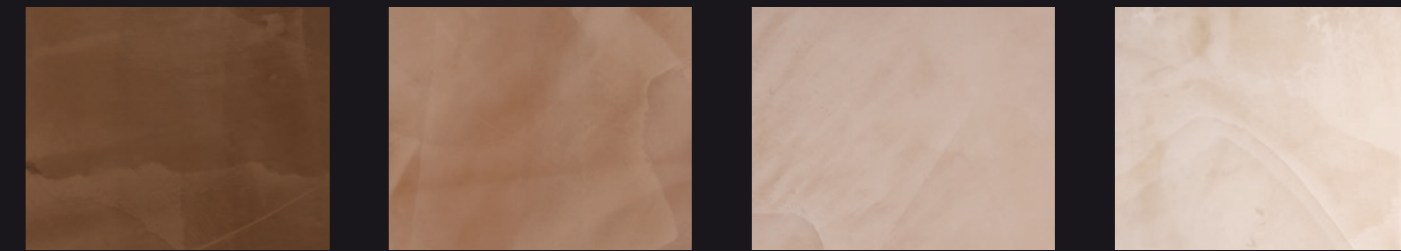
GR11-1 GR11-5 GR11-10 GR11-20



GR12-1 GR12-5 GR12-10 GR12-20

CALCE GRASSELLO

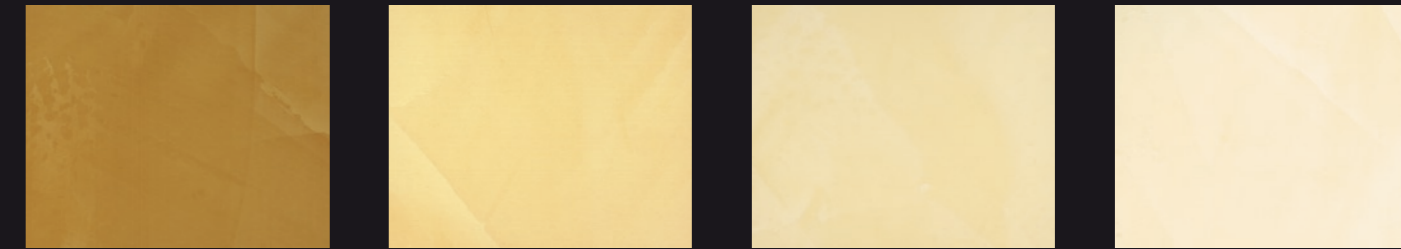
Decor Stucco



GR13-1 GR13-5 GR13-10 GR13-20



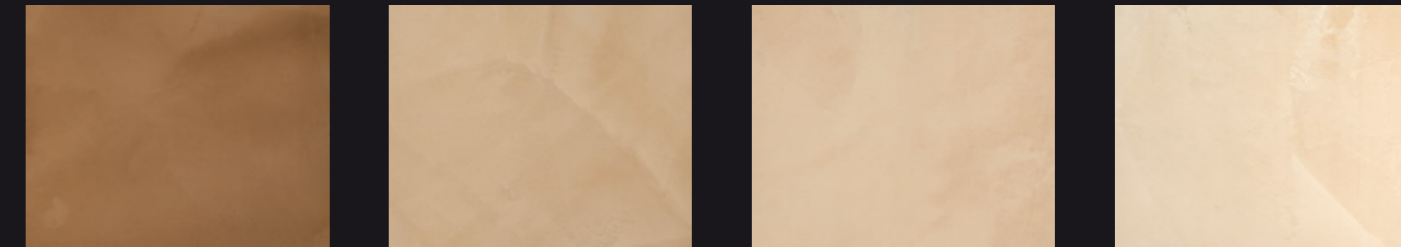
GR14-1 GR14-5 GR14-10 GR14-20



GR15-1 GR15-5 GR15-10 GR15-20



GR16-1 GR16-5 GR16-10 GR16-20



GR17-1 GR17-5 GR17-10 GR17-20



GR18-1 GR18-5 GR18-10 GR18-20