

Alabaster

Na zdjęciu: AL91-AS0, AL32-ASM0 i AL74-AS1



Struktury tynków cienkowarstwowych

1. „baranek” granulacja 1,0 mm
2. „baranek” granulacja 1,5 mm
3. „baranek” granulacja 2,0 mm
4. „kornik” granulacja 1,5 mm
5. „kornik” granulacja 2,0 mm

UWAGA

Ze względów poligraficznych dopuszczalne są różnice w barwach w stosunku do oryginalnego kolornika. Kolor należy wybierać w oparciu o oryginalny wzornik kolorów. Możliwe jest także opracowanie koloru specjalnego, którego cena ustalana jest indywidualnie.

AL11-ASM0	AL12-AS0	AL13-AS0	AL14-AS0
AL21-AS0	AL22-AS0	AL23-AS0	AL24-AS0
AL31-AS0	AL32-ASM0	AL33-AS0	AL34-AS0
AL41-AS0	AL42-AS0	AL43-AS0	AL44-AS1
AL51-AS0	AL52-ASM0	AL53-AS0	AL54-AS1
AL61-ASM0	AL62-ASM0	AL63-ASM0	AL64-AS1
AL71-AS0	AL72-ASM0	AL73-ASM0	AL74-AS1
AL81-ASM0	AL82-AS0	AL83-AS1	AL84-AS2
AL91-AS0	AL92-ASM0	AL93-AS0	AL94-AS1



Oznaczenie koloru

► Przykład: AL32-ASM0

Właściwy kod koloru

- AL – grupa kolorystyczna Alabaster
- 3 – trzeci listek kolorystyczny w grupie Alabaster
- 2 – drugi kolor na listku

Informacja o dostępności

- A – produkt dostępny w tynkach i farbach akrylowych
- S – produkt dostępny w tynkach i farbach silikatowych, silikonowych i silikatowo-silikonowych
- M – produkt dostępny w tynkach mineralnych i polimerowo-mineralnych
- 0 – oznaczenie grupy dopłaty: 0 – produkt nie posiada dopłaty
1 – dopłata z grupy 1
2 – dopłata z grupy 2



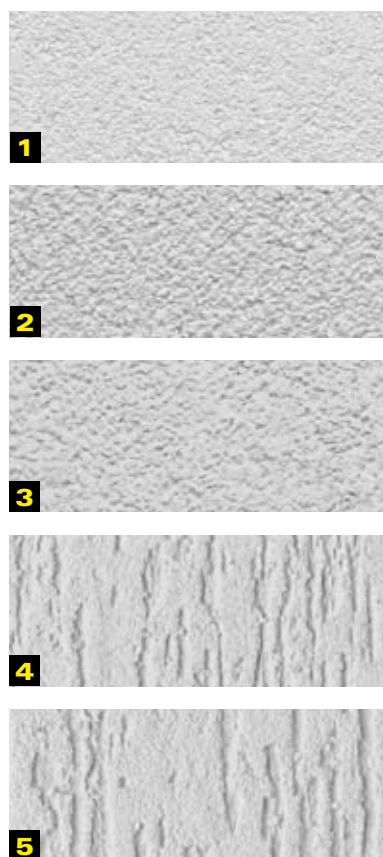
Struktury tynków cienkowarstwowych

1. „baranek” granulacja 1,0 mm
2. „baranek” granulacja 1,5 mm
3. „baranek” granulacja 2,0 mm
4. „kornik” granulacja 1,5 mm
5. „kornik” granulacja 2,0 mm

UWAGA

Ze względów poligraficznych dopuszczalne są różnice w barwach w stosunku do oryginalnego kolornika. Kolor należy wybierać w oparciu o oryginalny wzornik kolorów. Możliwe jest także opracowanie koloru specjalnego, którego cena ustalana jest indywidualnie.

AG11-AS0	AG12-AS0	AG13-ASM0	AG14-AS0
AG21-ASM0	AG22-ASM0	AG23-AS0	AG24-AS0
AG31-ASM0	AG32-AS0	AG33-AS0	AG34-AS1
AG41-AS0	AG42-AS1	AG43-AS2	AG44-AS2
AG51-ASM0	AG52-AS0	AG53-AS1	AG54-A2
AG61-ASM0	AG62-AS0	AG63-AS0	AG64-AS1
AG71-AS0	AG72-AS0	AG73-A2	AG74-A2
AG81-ASM0	AG82-AS0	AG83-AS1	AG84-AS1



Dopłaty do tynków i farb w palecie barw Color Navigator

Tynki	Grupa 1	wysokość dopłaty za kg dla kolorów oznaczonych w palecie jako grupa 1	2,30
	Grupa 2	wysokość dopłaty za kg dla kolorów oznaczonych w palecie jako grupa 2	4,60
Farby	Grupa 1	wysokość dopłaty za kg dla kolorów oznaczonych w palecie jako grupa 1	7,50
	Grupa 2	wysokość dopłaty za kg dla kolorów oznaczonych w palecie jako grupa 2	17,50

Aż **166 kolorów** bez dopłat!

Malachit

Na zdjęciu: MA43-AS1, MA21-AS0



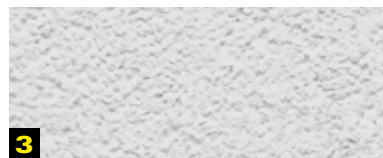
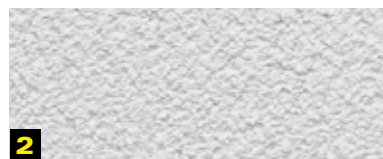
Struktury tynków cienkowarstwowych

1. „baranek” granulacja 1,0 mm
2. „baranek” granulacja 1,5 mm
3. „baranek” granulacja 2,0 mm
4. „kornik” granulacja 1,5 mm
5. „kornik” granulacja 2,0 mm

UWAGA

Ze względów poligraficznych dopuszczalne są różnice w barwach w stosunku do oryginalnego kolornika. Kolor należy wybierać w oparciu o oryginalny wzornik kolorów. Możliwe jest także opracowanie koloru specjalnego, którego cena ustalana jest indywidualnie.

MA11-AS0	MA12-ASM0	MA13-AS0	MA14-AS1
MA21-AS0	MA22-ASM0	MA23-ASM0	MA24-AS0
MA31-AS0	MA32-AS0	MA33-AS1	MA34-A2
MA41-ASM0	MA42-AS0	MA43-AS1	MA44-AS2
MA51-AS0	MA52-ASM0	MA53-ASM0	MA54-AS0
MA61-AS0	MA62-A0	MA63-A0	MA64-AS1
MA71-AS0	MA72-AS0	MA73-A1	MA74-A1
MA81-AS0	MA82-AS2	MA83-AS1	MA84-A2
MA91-AS0	MA92-AS0	MA93-AS0	MA94-A2



Oznaczenie koloru

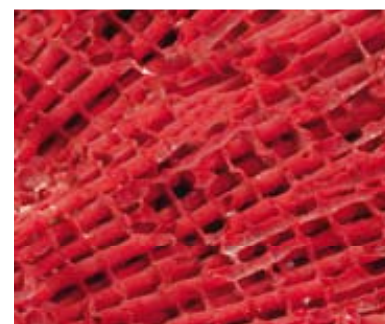
► Przykład: AL32-ASM0

Właściwy kod koloru

- AL – grupa kolorystyczna Alabaster
- 3 – trzeci listek kolorystyczny w grupie Alabaster
- 2 – drugi kolor na listku

Informacja o dostępności

- A – produkt dostępny w tynkach i farbach akrylowych
- S – produkt dostępny w tynkach i farbach silikatowych, silikonowych i silikato-silikonowych
- M – produkt dostępny w tynkach mineralnych i polimerowo-mineralnych
- 0 – oznaczenie grupy dopłaty: 0 – produkt nie posiada dopłaty
1 – dopłata z grupy 1
2 – dopłata z grupy 2



Struktury tynków cienkowarstwowych

1. „baranek” granulacja 1,0 mm
2. „baranek” granulacja 1,5 mm
3. „baranek” granulacja 2,0 mm
4. „kornik” granulacja 1,5 mm
5. „kornik” granulacja 2,0 mm

UWAGA

Ze względów poligraficznych dopuszczalne są różnice w barwach w stosunku do oryginalnego kolornika. Kolor należy wybierać w oparciu o oryginalny wzornik kolorów. Możliwe jest także opracowanie koloru specjalnego, którego cena ustalana jest indywidualnie.

KO11-AS0	KO12-AS0	KO13-AS0	KO14-AS0
KO21-ASM0	KO22-ASM0	KO23-AS0	KO24-AS0
KO31-AS0	KO32-AS0	KO33-AS0	KO34-AS1
KO41-ASM0	KO42-A2	KO43-A2	KO44-A2
KO51-AS0	KO52-AS0	KO53-A1	KO54-A2
KO61-A2	KO62-A2	KO63-A2	KO64-A2
KO71-A0	KO72-A1	KO73-A1	KO74-A2
KO81-A0	KO82-AS1	KO83-A0	KO84-AS1
KO91-A2	KO92-A2	KO93-A2	KO94-AS2



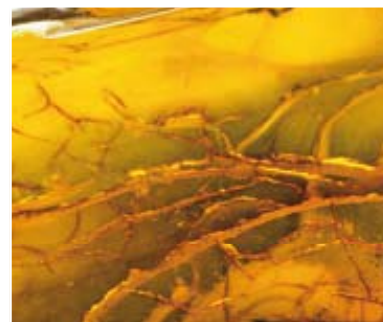
Dopłaty do tynków i farb w palecie barw Color Navigator

Tynki	Grupa 1	wysokość dopłaty za kg dla kolorów oznaczonych w palecie jako grupa 1	2,30
	Grupa 2	wysokość dopłaty za kg dla kolorów oznaczonych w palecie jako grupa 2	4,60
Farby	Grupa 1	wysokość dopłaty za kg dla kolorów oznaczonych w palecie jako grupa 1	7,50
	Grupa 2	wysokość dopłaty za kg dla kolorów oznaczonych w palecie jako grupa 2	17,50

Aż
166 kolorów
bez dopłat!

Bursztyn

Na zdjęciu: BU91-AS0, BU74-AS0



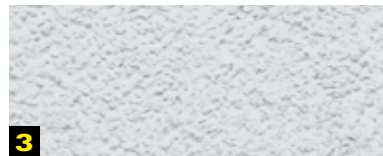
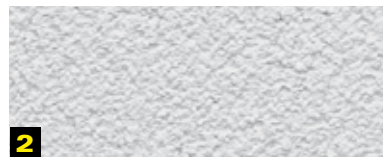
Struktury tynków cienkowarstwowych

1. „baranek” granulacja 1,0 mm
2. „baranek” granulacja 1,5 mm
3. „baranek” granulacja 2,0 mm
4. „kornik” granulacja 1,5 mm
5. „kornik” granulacja 2,0 mm

UWAGA

Ze względów poligraficznych dopuszczalne są różnice w barwach w stosunku do oryginalnego kolornika. Kolor należy wybierać w oparciu o oryginalny wzornik kolorów. Możliwe jest także opracowanie koloru specjalnego, którego cena ustalana jest indywidualnie.

BU11-AS0	BU12-AS0	BU13-AS0	BU14-AS0
BU21-ASM0	BU22-AS0	BU23-AS0	BU24-AS1
BU31-AS0	BU32-AS1	BU33-AS1	BU34-AS2
BU41-AS0	BU42-AS0	BU43-AS1	BU44-A2
BU51-AS0	BU52-AS0	BU53-AS0	BU54-AS0
BU61-ASM0	BU62-ASM0	BU63-ASM0	BU64-AS1
BU71-AS0	BU72-AS0	BU73-AS0	BU74-AS1
BU81-ASM0	BU82-ASM0	BU83-AS0	BU84-AS1
BU91-AS0	BU92-AS0	BU93-AS0	BU94-A1



Oznaczenie koloru

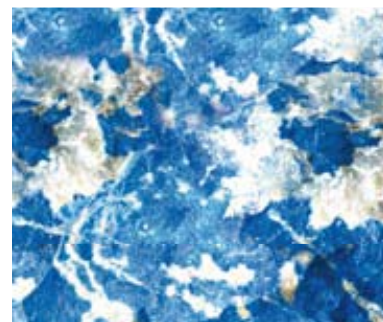
► Przykład: AL32-ASM0

Właściwy kod koloru

- AL – grupa kolorystyczna Alabaster
- 3 – trzeci listek kolorystyczny w grupie Alabaster
- 2 – drugi kolor na listku

Informacja o dostępności

- A – produkt dostępny w tynkach i farbach akrylowych
- S – produkt dostępny w tynkach i farbach silikatowych, silikonowych i silikato-silikonowych
- M – produkt dostępny w tynkach mineralnych i polimerowo-mineralnych
- 0 – oznaczenie grupy dopłaty: 0 – produkt nie posiada dopłaty
1 – dopłata z grupy 1
2 – dopłata z grupy 2



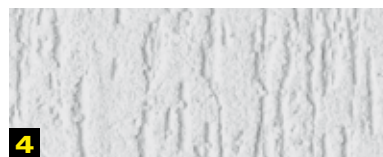
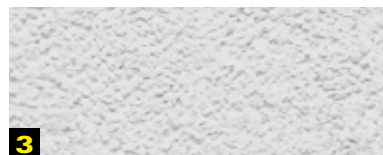
Struktury tynków cienkowarstwowych

1. „baranek” granulacja 1,0 mm
2. „baranek” granulacja 1,5 mm
3. „baranek” granulacja 2,0 mm
4. „kornik” granulacja 1,5 mm
5. „kornik” granulacja 2,0 mm

UWAGA

Ze względów poligraficznych dopuszczalne są różnice w barwach w stosunku do oryginalnego kolornika. Kolor należy wybierać w oparciu o oryginalny wzornik kolorów. Możliwe jest także opracowanie koloru specjalnego, którego cena ustalana jest indywidualnie.

LA01-AS0	LA02-AS1	LA03-AS1	LA04-A2
LA11-ASM0	LA12-ASM0	LA13-AS0	LA14-AS0
LA21-ASM0	LA22-ASM0	LA23-ASM0	LA24-AS0
LA31-ASM0	LA32-AS0	LA33-AS0	LA34-AS1
LA41-AS0	LA42-ASM0	LA43-AS0	LA44-AS1
LA51-AS0	LA52-AS0	LA53-AS0	LA54-AS1
LA61-ASM0	LA62-ASM0	LA63-AS0	LA64-AS0
LA71-AS0	LA72-ASM0	LA73-ASM0	LA74-AS0
LA81-AS0	LA82-ASM0	LA83-ASM0	LA84-AS0
LA91-AS0	LA92-ASM0	LA93-ASM0	LA94-AS1



Dopłaty do tynków i farb w palecie barw Color Navigator

Tynki	Grupa 1	wysokość dopłaty za kg dla kolorów oznaczonych w palecie jako grupa 1	2,30
	Grupa 2	wysokość dopłaty za kg dla kolorów oznaczonych w palecie jako grupa 2	4,60
Farby	Grupa 1	wysokość dopłaty za kg dla kolorów oznaczonych w palecie jako grupa 1	7,50
	Grupa 2	wysokość dopłaty za kg dla kolorów oznaczonych w palecie jako grupa 2	17,50

Aż
166 kolorów
bez dopłat!

Ametyst

Na zdjęciu: AM52-A2, AM31-ASM0



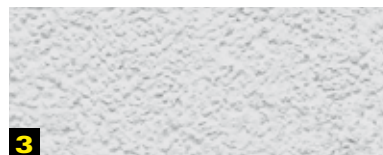
Struktury tynków cienkowarstwowych

1. „baranek” granulacja 1,0 mm
2. „baranek” granulacja 1,5 mm
3. „baranek” granulacja 2,0 mm
4. „kornik” granulacja 1,5 mm
5. „kornik” granulacja 2,0 mm

UWAGA

Ze względu poligraficznych dopuszczalne są różnice w barwach w stosunku do oryginalnego kolornika. Kolor należy wybierać w oparciu o oryginalny wzornik kolorów. Możliwe jest także opracowanie koloru specjalnego, którego cena ustalana jest indywidualnie.

AM11-ASM0	AM12-ASM0	AM13-AS1	AM14-A2
AM21-AS0	AM22-AS0	AM23-AS0	AM24-AS0
AM31-ASM0	AM32-AS0	AM33-AS0	AM34-AS0
AM41-AS0	AM42-AS0	AM43-AS0	AM44-AS1
AM51-A1	AM52-A2	AM53-A2	AM54-A2
AM61-ASM0	AM62-AS0	AM63-A2	AM64-A2
AM71-A1	AM72-A2	AM73-A1	AM74-A2
AM81-A0	AM82-A1	AM83-A2	AM84-A2



Oznaczenie koloru

► Przykład: AL32-ASM0

Właściwy kod koloru

- AL – grupa kolorystyczna Alabaster
- 3 – trzeci listek kolorystyczny w grupie Alabaster
- 2 – drugi kolor na listku

Informacja o dostępności

- A – produkt dostępny w tynkach i farbach akrylowych
- S – produkt dostępny w tynkach i farbach silikatowych, silikonowych i silikato-silikonowych
- M – produkt dostępny w tynkach mineralnych i polimerowo-mineralnych
- 0 – oznaczenie grupy dopłaty: 0 – produkt nie posiada dopłaty
1 – dopłata z grupy 1
2 – dopłata z grupy 2

KRYSTAŁ

weber.pas topflex, weber.pas extraclean, weber.pas premium

KOLORNIK TYNKÓW WEBER.THERM NOVA



KR00-AS0	KR01-AS0	KR02-AS0	KR03-AS0
KR04-AS0	KR05-AS0	KR06-AS0	KR07-AS0
KR08-AS0	KR09-AS0	KR10-AS0	KR11-AS0
KR12-AS0	KR13-AS0	KR14-AS0	KR15-AS0
KR16-AS0	KR17-AS0	KR18-AS0	KR19-AS0
KR20-AS0	KR21-AS0	KR22-AS0	KR23-AS0
KR24-AS0	KR25-AS0	KR26-AS0	KR27-AS0
KR28-AS0	KR29-AS0	KR30-AS0	KR31-AS0
KR32-AS0	KR33-AS0	KR34-AS0	KR35-AS0
KR36-AS0	KR37-AS0	KR38-AS0	KR39-AS0
KR40-AS0	KR41-AS0	KR42-AS0	KR43-AS0
KR44-AS0	KR45-AS0	KR46-AS0	KR47-AS0
KR48-AS0	KR49-AS0	KR50-AS0	KR51-AS0

100 kolorów bez dopłat!

KRYSTAŁ



7 POWODÓW DLA KTÓRYCH POLUBISZ TYNKI WEBER

- 1** 100 kolorów bez dopłat
- 2** Zużycie niższe o 20%, nawet 13,5 m² z 1 wiadra
- 3** Łatwość nakładania
- 4** Estetyka i trwałość - równa struktura i trwałe kolory
- 5** 100% naturalnych pigmentów znanych od tysięcy lat
- 6** Uniwersalne zastosowanie - na elewacje z ociepleniem i nie wymagające ocieplenia
- 7** Aplikacja ręczna i mechaniczna



SYMBOLE

Zamawiając tynki z palety barw **KRYSTAŁ** wystarczy podać **numer koloru**, zawsze zaczynający się od literki „KR” i rodzaj tynku:

- akrylowym **weber.pas topflex (A)**
- silikatowo-silikonowym **weber.pas extraclean (S)**
- silikonowym **weber.pas premium (S)**

Wszystkie kolory w paletce **KRYSTAŁ** zawierają wyłącznie naturalne barwniki, dzięki czemu dostępne są **całkowicie bez dopłat (0)**.

Na przykład: KR05-AS0

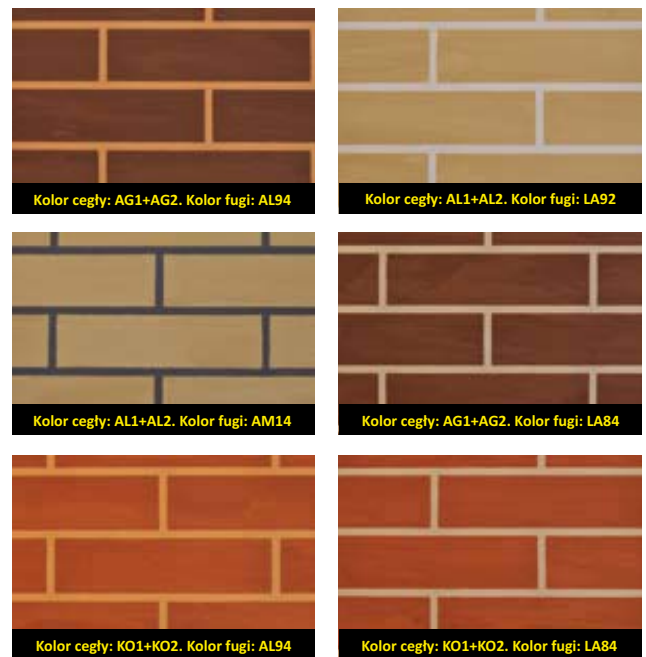
! UWAGA

Ze względów poligraficznych dopuszczalne są różnice w barwach w stosunku do oryginalnego kolornika. Kolor należy wybierać w oparciu o oryginalny wzornik kolorów. Możliwe jest także opracowanie koloru specjalnego, którego cena ustalana jest indywidualnie.

weber TD327 - tynk o strukturze cegły



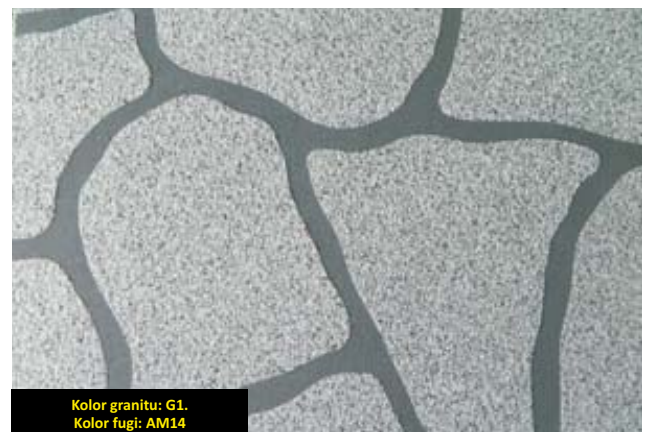
przykładowe zastosowania



weber TD353 - tynk o strukturze granitu



przykładowe zastosowania



weber TD354 - tynk o strukturze piaskowca



weber PG225 - płyn gruntujący imitujący fugę



! UWAGA

Ze względów poligraficznych dopuszczalne są różnice w barwach w stosunku do oryginalnego kolornika. Kolor należy wybierać w oparciu o oryginalny wzornik kolorów. Możliwe jest także opracowanie koloru specjalnego, którego cena ustalana jest indywidualnie.

WZORY TYNKU MOZAIKOWEGO WEBER TD351



UWAGA: Każdy wzór dostępny jest w opcji z dodatkiem miki naturalnej i czarnej (dopłata 0,20 zł/kg).

WZORY TYNKU MOZAIKOWEGO WEBER TD352



! UWAGA

Ze względów poligraficznych dopuszczalne są różnice w barwach w stosunku do oryginalnego kolornika. Kolor należy wybierać w oparciu o oryginalny wzornik kolorów. Możliwe jest także opracowanie koloru specjalnego, którego cena ustalana jest indywidualnie.

X oznaczenie koloru

WZORY TYNKU MOZAIKOWEGO WEBER.PAS MOSAIC



UWAGA: każdy wzór dostępny jest w opcji z dodatkiem miki naturalnej i czarnej (dopłata 0,20 zł/kg).

KOLORYSTYKA ZAPRAW DO CEGIEŁ KLINKIEROWYCH I ELEWACYJNYCH



Z10 Antracyt	F10 Antracyt
Z12 Grafit	F12 Grafit
Z18 Szary	F18 Classic
Z22 Natural	F22 Natural
Z42 Sepia	F42 Sepia

W zależności od proporcji mieszania, warunków atmosferycznych i sposobu wykonania, uzyskany kolor spoiny może odbiegać od koloru we wzorniku. Zaprawy weber ZK552 i weber ZK557 w tym samym kolorze mogą się różnić odcieniem. Uzyskany kolor będzie zbliżony, ale nie identyczny.

KOLORYSTYKA FUG
WEBER.COLOR COMFORT, WEBER.COLOR PERFECT

01 MILK	02 PEARL z	03 SAND	04 SESAME/BANANA	06 HONEY z
08 MOREL z	38 ALMOND z	12 ROSA z	33 TERRACOTTA z	32 MOCCA
13 CAMEL	14 CACAO	15 COFFEE	16 CHOCO	42 VOLCANO
19 LINEN	43 DAKAR	17 NUT/BAHAMA	18 TOFFEE	22 MINT z
36 GREEN z	25 OCEAN z	35 AZUR z	28 AGATE/MANHATTAN/CRYSTAL z	44 DOLOMITE
29 MARBLE/GREY	37 CEMENT	45 BASALT	30 CARBON	34 BLACK z

KOLORYSTYKA SILIKONÓW WEBER.COLOR SILICON



01 MILK	13 CAMEL	17 NUT
03 SAND	14 CACAO	19 LINEN
04 SESAME	15 COFFEE	29 MARBLE
18 TOFFEE	16 CHOCO	30 CARBON

! UWAGA

Ze względów poligraficznych dopuszczalne są różnice w barwach w stosunku do oryginalnego kolornika. Kolor należy wybierać w oparciu o oryginalny wzornik kolorów. Możliwe jest także opracowanie koloru specjalnego, którego cena ustalana jest indywidualnie.